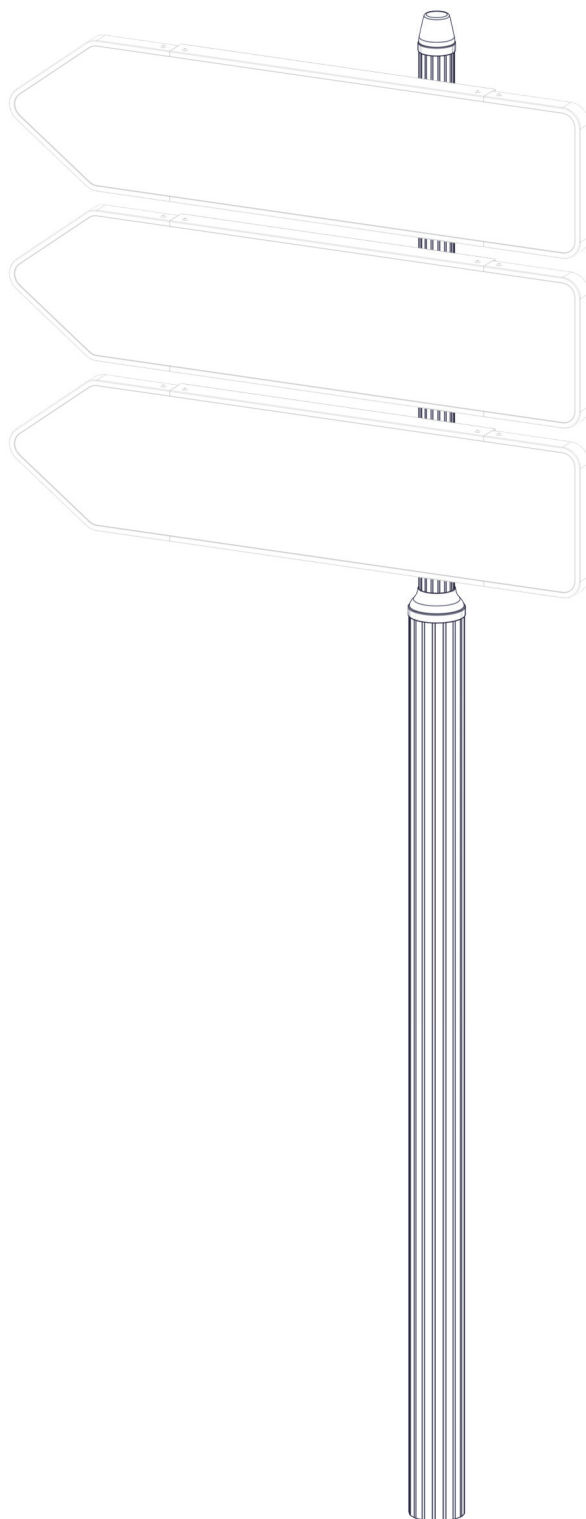


IN-534 – Notice de pose

Mâts coulissants Ø114-90, Ø140-90 et Ø168-140

Date de création : 28/11/2024



Sommaire

Moyens préconisés	3
Nomenclatures	3
Définition longueur A	4
Assemblage mât	5

Mâts coulissants Ø114-90, Ø140-90 et Ø168-140

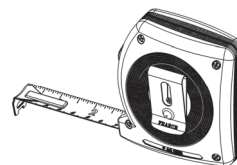
Moyens préconisés



X 1



Clé Allen 7mm



Mètre à ruban

Nomenclatures

Mât coulissant Ø114x3.5-90 ou Ø114x7-90

N°	Qté	Article	Description
1	1		Tube alu zénith diamètre 114x3.5 ou 114x7
2	1		Mât Ø90 Opale
3	1	0001255	Réglette Zénith
4	1	0002930	Bague de réduction OPALE Ø114-90
5	2	0260413	Vis géomet M10x25 CHC basse DIN 7984
6	2	0003091	Rondelle inox grower Ø10

Mât coulissant Ø140x8-90 ou Ø140x12-90

N°	Qté	Article	Description
1	1		Tube alu zénith diamètre 140x8 ou 140x12
2	1		Mât Ø90 Opale
3	1	0001255	Réglette Zénith
4	1	0046470	Bague de réduction OPALE Ø140-90
5	2	0260414	Vis géomet M10x40 CHC basse DIN 7984
6	2	0003091	Rondelle inox grower Ø10

Mât coulissant Ø168x10-140

N°	Qté	Article	Description
1	1	0288472	Tube alu 168x10 Lg 2400 brut usiné
2	1		Profil mât aluminium Ø140x4
3	1	0001255	Réglette Zénith
4	1	0046471	Bague de réduction D168 / D140
5	2	0260413	Vis géomet M10x25 CHC basse DIN 7984
6	2	0003091	Rondelle inox grower Ø10



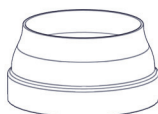
0260413



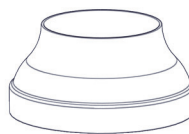
0003091



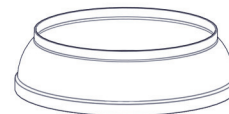
0260414



0002930



0046470



0046471



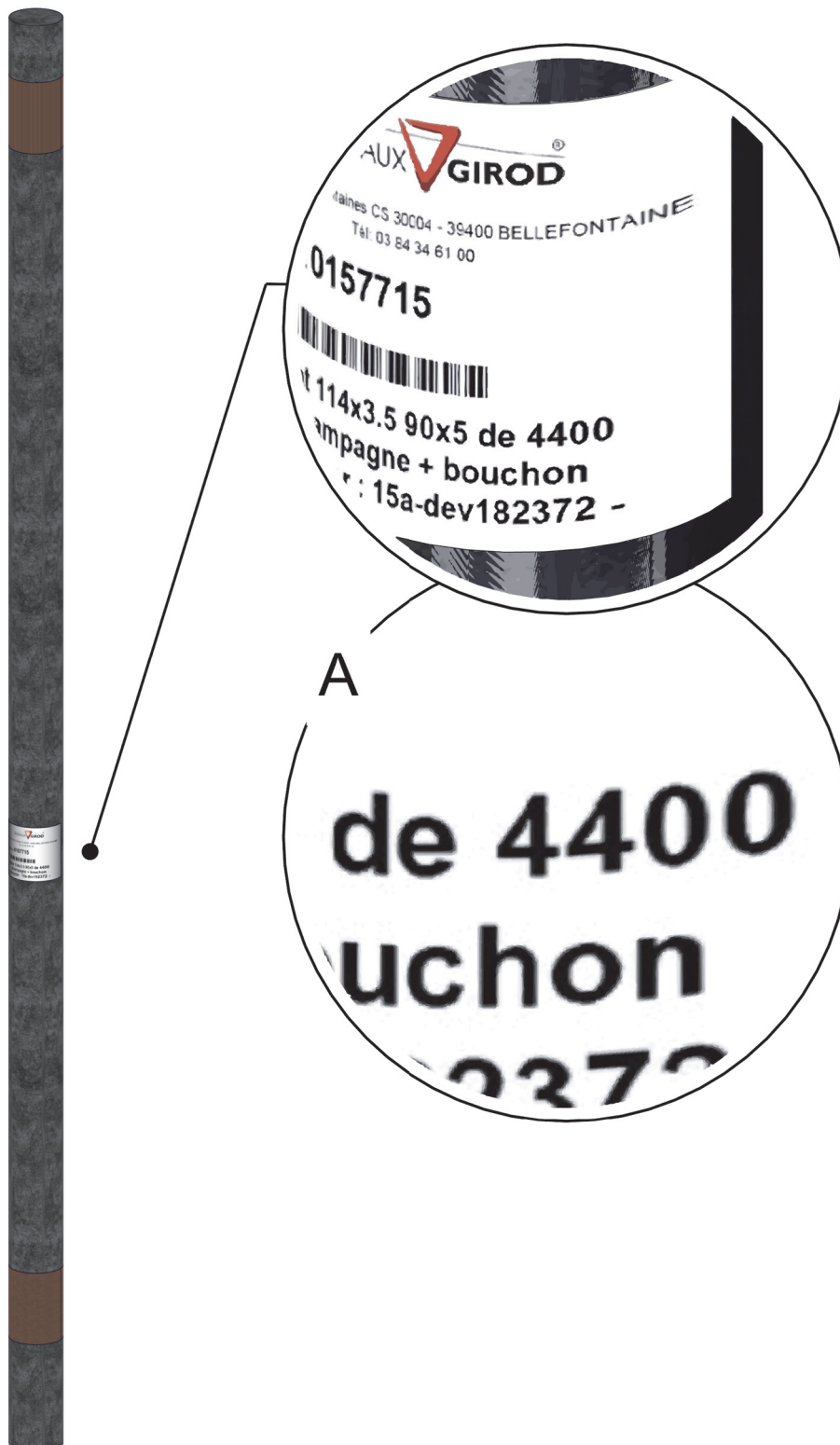
0001255



Prévoir de la graisse sur les vis inox lors de l'assemblage pour éviter le grippage.



Définition longueur A



Assemblage mât

